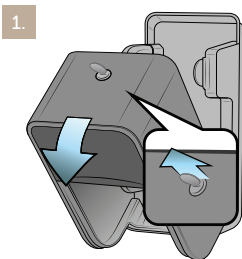
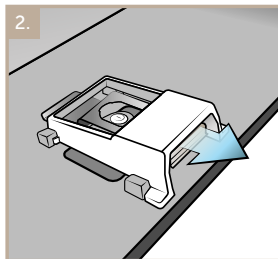


Retrait du verrou et de la clé

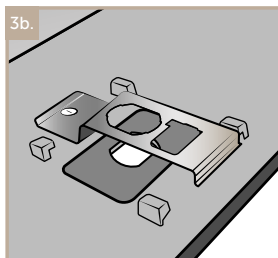
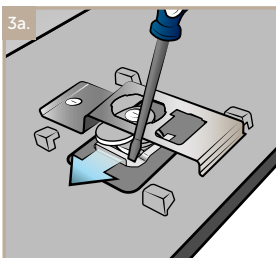
1. Ouvrez le couvercle du distributeur. Veillez à remettre la clé en position horizontale verrouillée avant d'enlever l'ensemble de verrouillage.



2. Le cas échéant, enlevez la pièce qui couvre le verrou.



3. Soutenez l'ensemble de verrouillage par en-dessous avec la main. Utilisez un tournevis à tête plate pour retirer le clip de retenue. Le verrou peut vous tomber dans les mains.

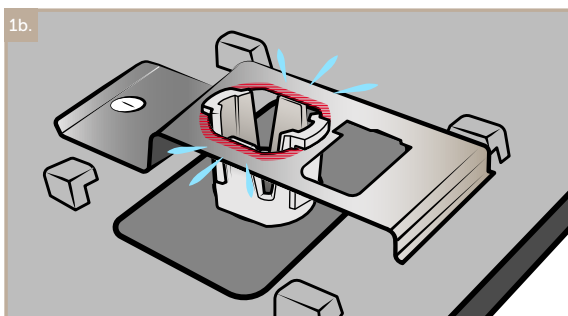
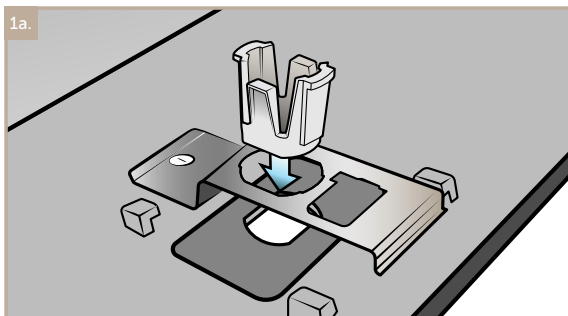




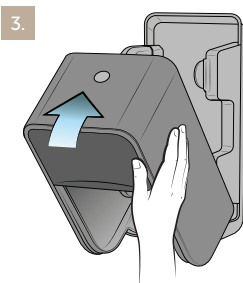
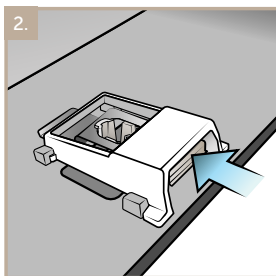
Installation du bouton-poussoir

1. Insérez le bouton-poussoir jusqu'à ce que les 2 languettes latérales les plus basses soient entièrement enclenchées. Vous devez entendre un clic pour garantir une installation correcte.

Important ! 2 languettes doivent être sous le ressort à lames et 2 languettes doivent être au-dessus pour que le bouton fonctionne correctement.



2. Si la pièce qui couvre le verrou a été enlevée, remettez-la en place en la faisant glisser.



3. Fermez le couvercle du distributeur et assurez-vous qu'il est solidement fermé.

4. Assurez-vous que le bouton-poussoir est à fleur avec le dessus du distributeur. Testez le bouton plusieurs fois pour vous assurer qu'il fonctionne correctement.

