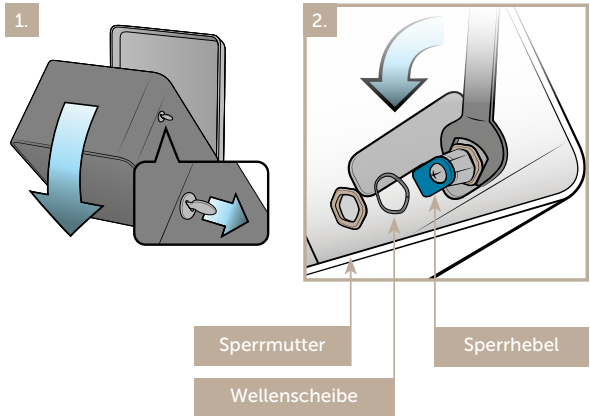


## Schloss und Schlüssel austauschen

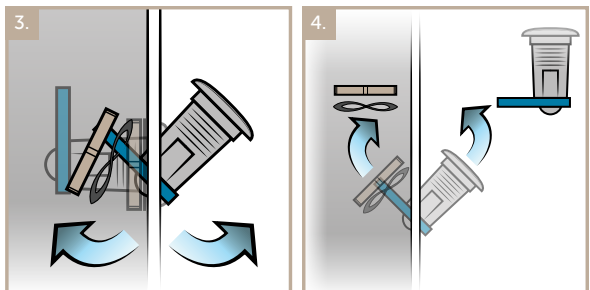
1. Öffnen Sie die Spenderabdeckung. Stellen Sie sicher, dass der Schlüssel in die vertikale Sperre zurückgebracht wird, bevor Sie die Sperreinheit entfernen.

2. Lösen Sie die Sperrmutter durch Abschrauben mit einem Schraubenschlüssel.



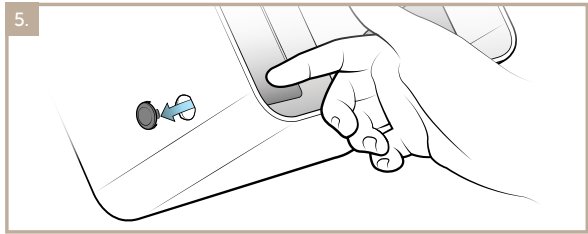
3. Manövrieren Sie die Sperrmutter um den Sperrhebel, indem Sie die gesamte Sperreinheit herausziehen und drehen, um sie durch die Öffnung zu führen.

4. Entfernen Sie die Sperrmutter und die Wellenscheibe und danach die noch bleibende Sperreinheit, indem Sie diese durch die Öffnung manövrieren.

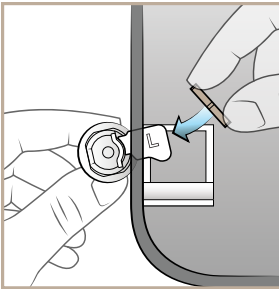


## Schloss und Schlüssel austauschen

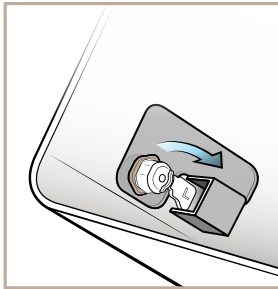
5. Entfernen Sie die Tülle in der gegenüberliegenden Verriegelungsöffnung, indem Sie diese vom Inneren der Abdeckung herausdrücken.



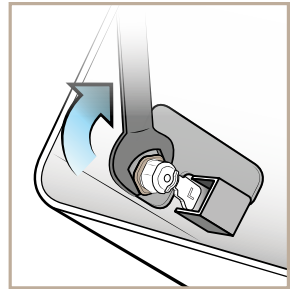
## Installation der Drucktasten



1. Führen Sie die Lasche der linken Drucktaste durch die Öffnung der Abdeckung ein und schrauben Sie die Sperrmutter über die Lasche.



2. Positionieren Sie die Lasche in die Aussparung der Verriegelung.



3. Ziehen Sie die Sperrmutter an.

Hinweis: Bei der Sperrtaste kommt keine Wellenscheibe zum Einsatz.

4. Installieren Sie die Lasche der rechten Drucktaste gemäß derselben Vorgehensweise wie oben beschrieben.

Hinweis: Die Sicherungslasche sollte immer von Ihnen **abgewandt** sein. Wenn sie richtig installiert wurde, sitzt sie in der oben gezeigten Aussparung der Verriegelung der Abdeckung. **Dies ist entscheidend für die einwandfreie Funktion von Schloss und Schlüssel.**